

Le continuum de soins et de services gériatriques spécialisés de la Capitale-Nationale

Mise en contexte

Les hôpitaux et les salles d'urgence traditionnelles représentent des milieux à risque de complications :

- › Vieillesse accélérée de la population
- › Accroissement du nombre d'ânés fragiles
- › Évaluation plus complexe
- › Engorgement des salles d'urgence
- › Temps d'attente sur civière augmenté
- › Augmentation des risques d'hospitalisation
- › Augmentation de la durée moyenne de séjour
- › Diminution de la fluidité hospitalière

Le HUB gériatrique spécialisé

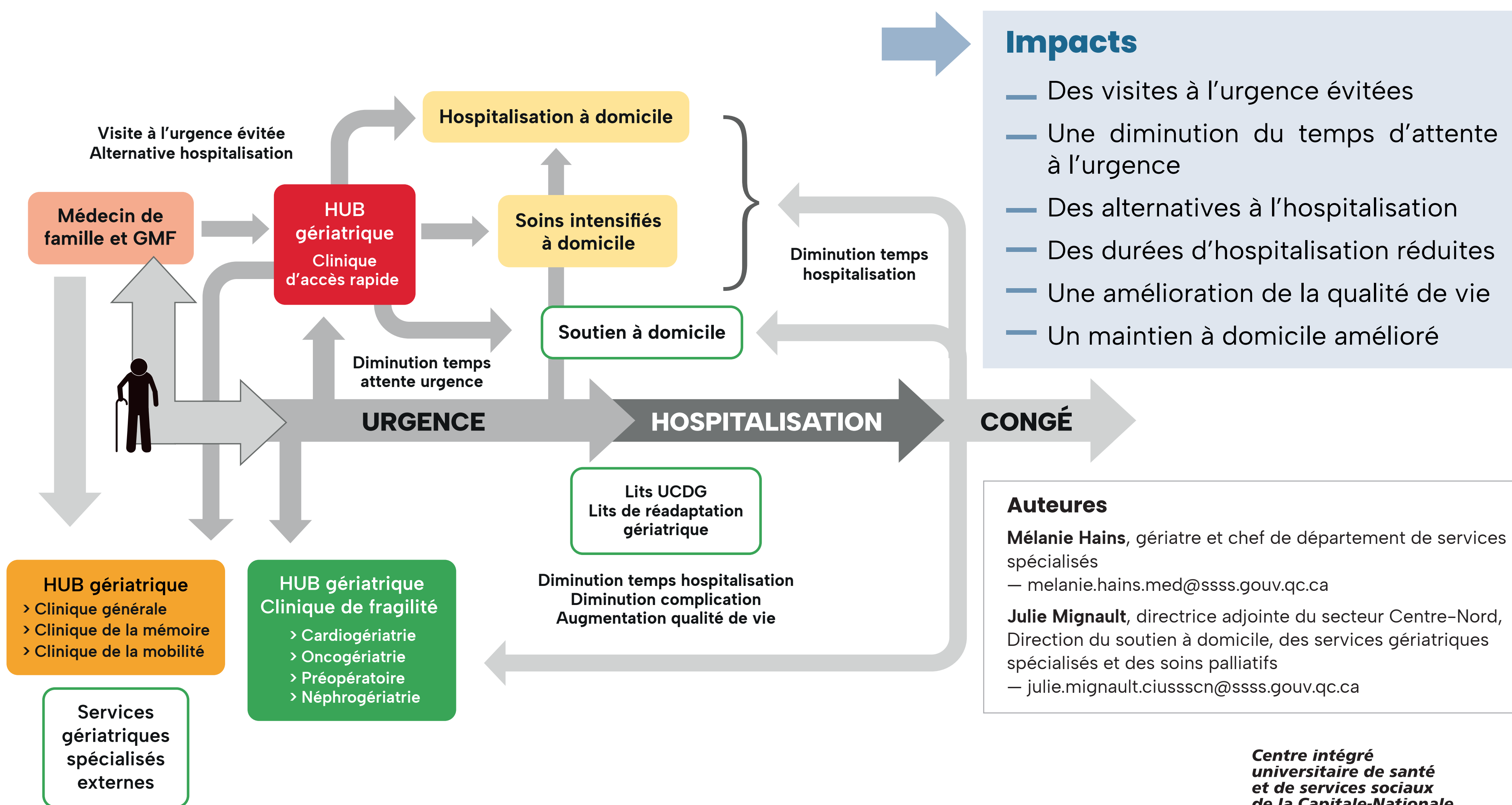
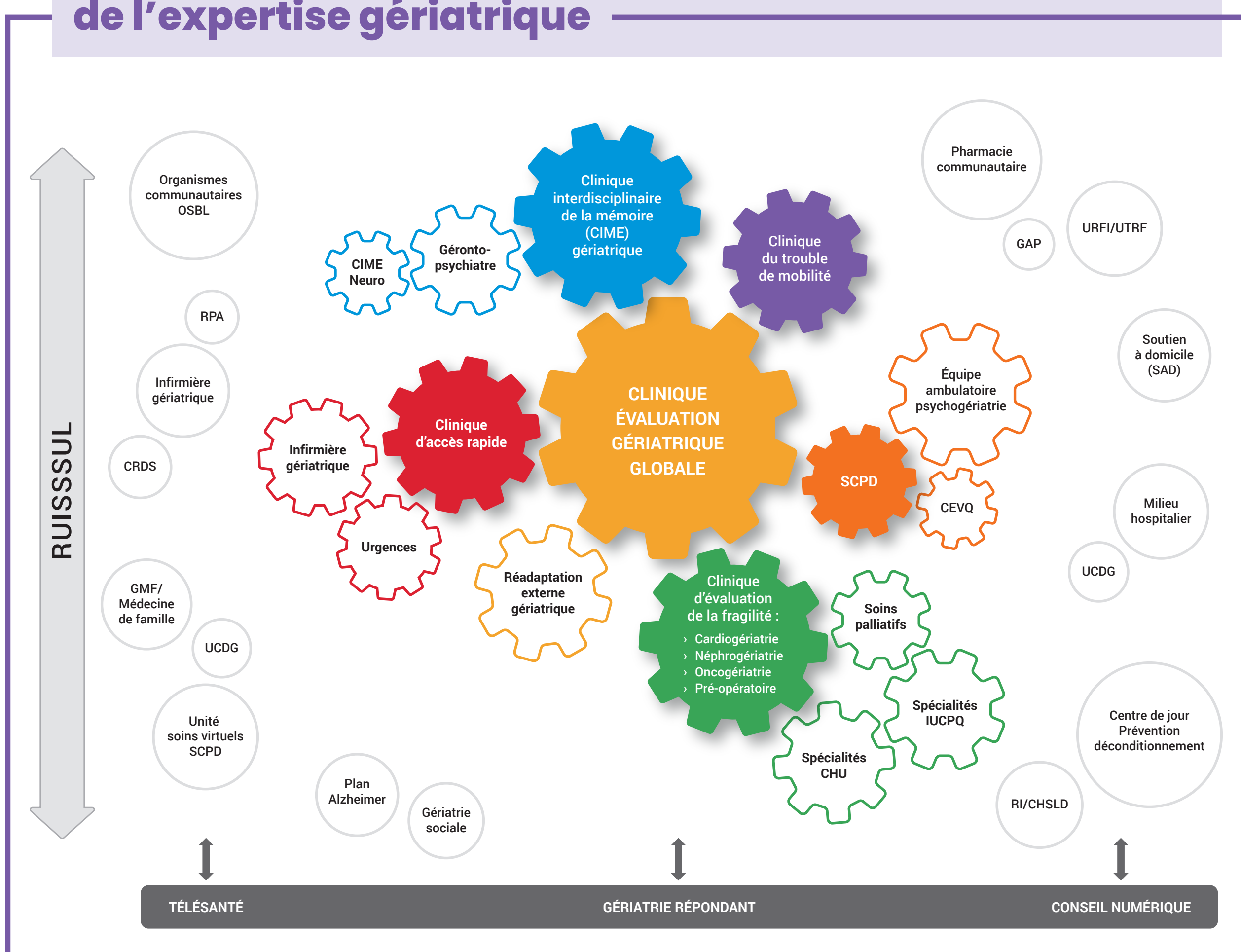
Pour la clinique gériatrique de Québec :

- ▶ Le développement d'une **clinique d'accès rapide (CAR)** ayant un accès en 48-72 heures pour des usagers âgés vulnérables, à des évaluations gériatriques spécialisées dans un environnement adapté aux aînés
- ▶ La consolidation et le développement de **cliniques d'évaluation de la fragilité** en oncogériatrie, néphrogériatrie, cardiogériatrie, et préchirurgicales qui permettent de juger des avantages et des risques liés aux traitements ou chirurgies
- ▶ La consolidation de la clinique d'évaluation gériatrique générale et de la clinique de la mémoire
- ▶ Le développement d'une clinique des troubles de mobilité

Pour les soins et services gériatriques spécialisés :

- ▶ Quatre cliniques de psychogériatrie
- ▶ Quatre cliniques externes de réadaptation gériatrique
- ▶ Une clinique d'interventions brèves pour la personne proche aidante
- ▶ Des partenariats forts avec les acteurs de la région de la 1^{re} à la 2^e ligne
- ▶ Des UCDG où la planification précoce du congé est intégrée
- ▶ Des lits de réadaptation gériatriques harmonisés

La pierre angulaire de l'expertise gériatrique



Impacts

- Des visites à l'urgence évitées
- Une diminution du temps d'attente à l'urgence
- Des alternatives à l'hospitalisation
- Des durées d'hospitalisation réduites
- Une amélioration de la qualité de vie
- Un maintien à domicile amélioré

Auteurs

Mélanie Hains, gériatre et chef de département de services spécialisés
— melanie.hains.med@ssss.gouv.qc.ca

Julie Mignault, directrice adjointe du secteur Centre-Nord, Direction du soutien à domicile, des services gériatriques spécialisés et des soins palliatifs
— julie.mignault.ciusscn@ssss.gouv.qc.ca